

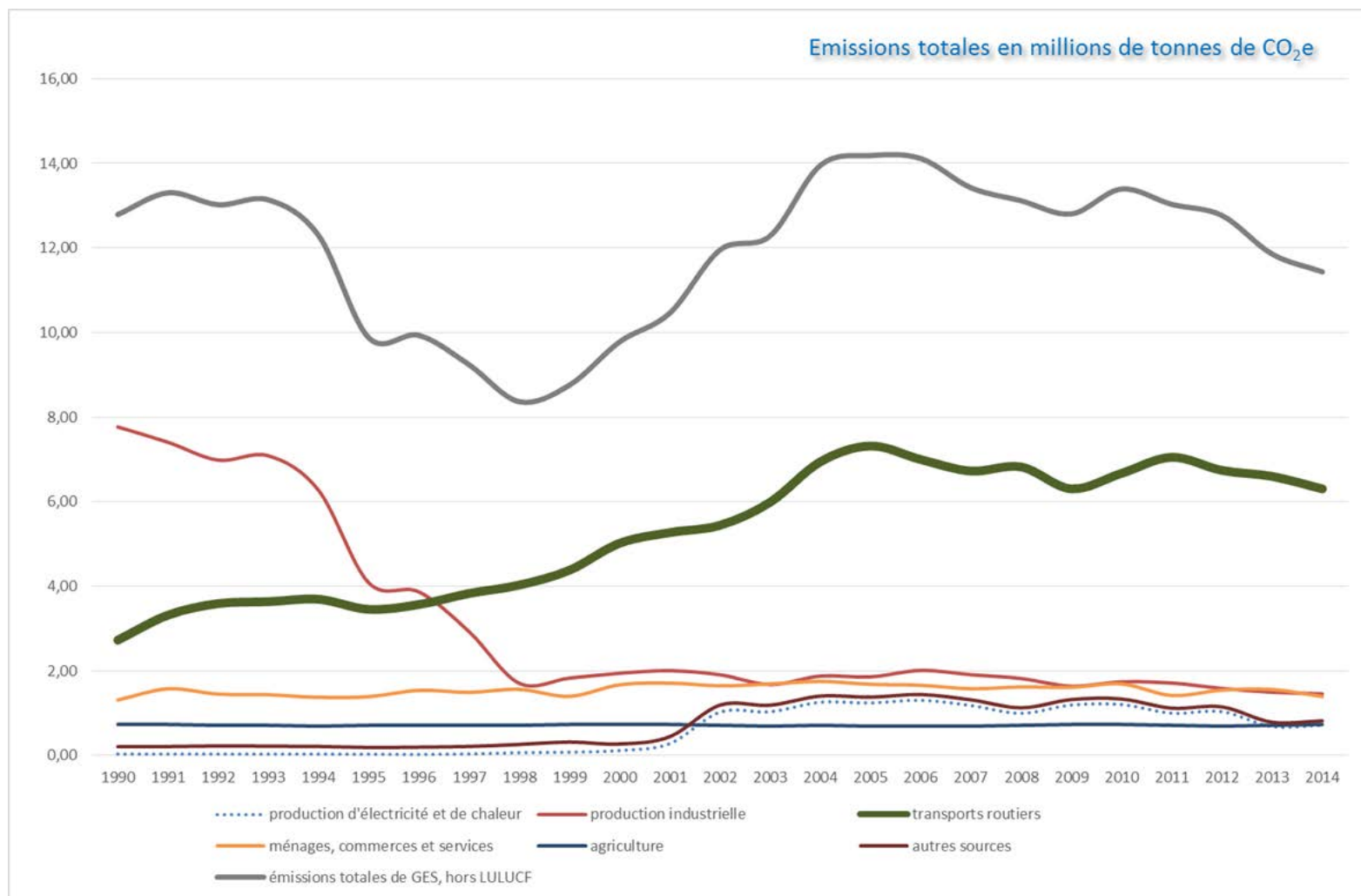


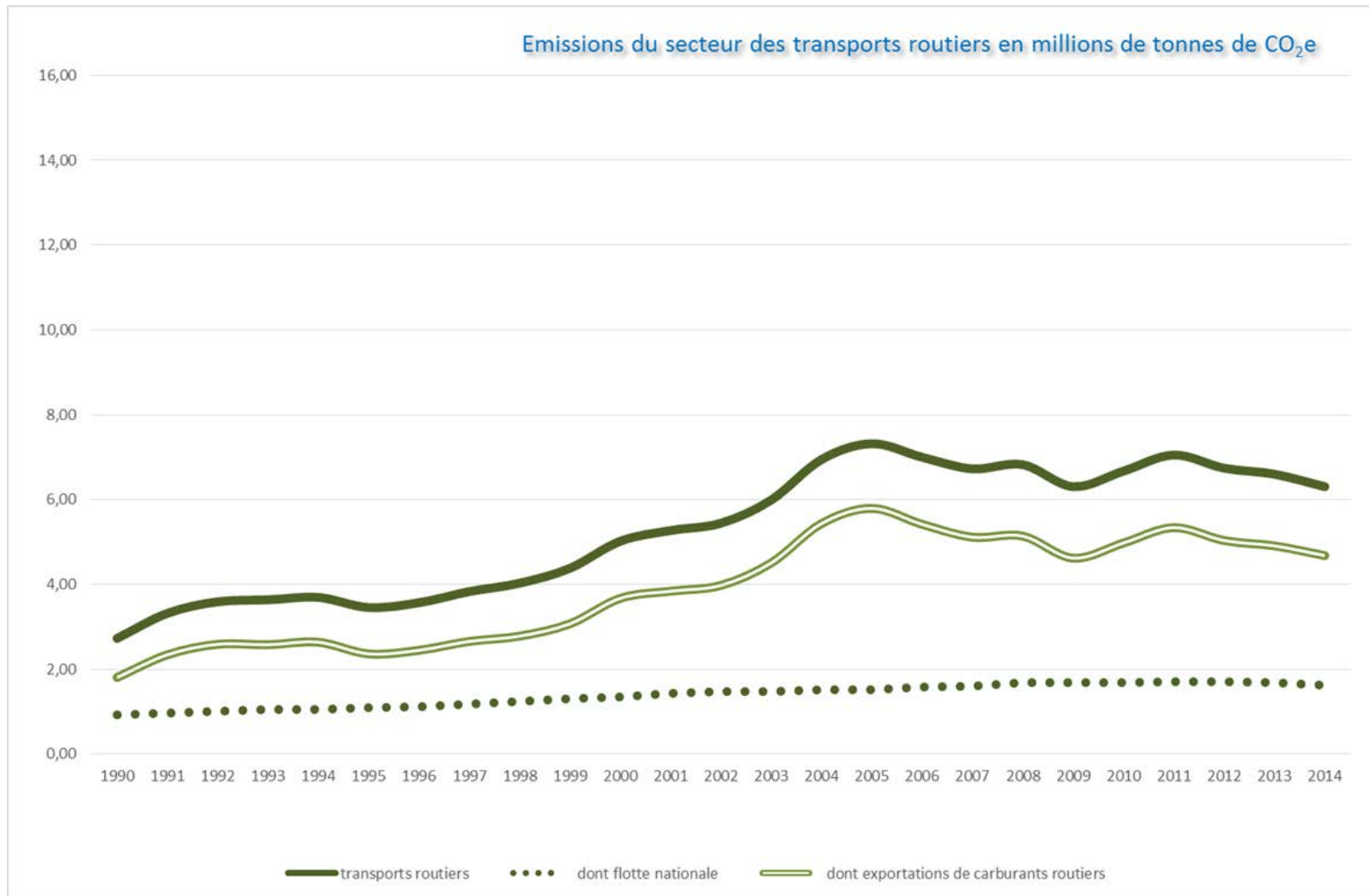
Présentation de la réforme fiscale – Volet mobilité

Conférence de presse du 15 décembre
2016



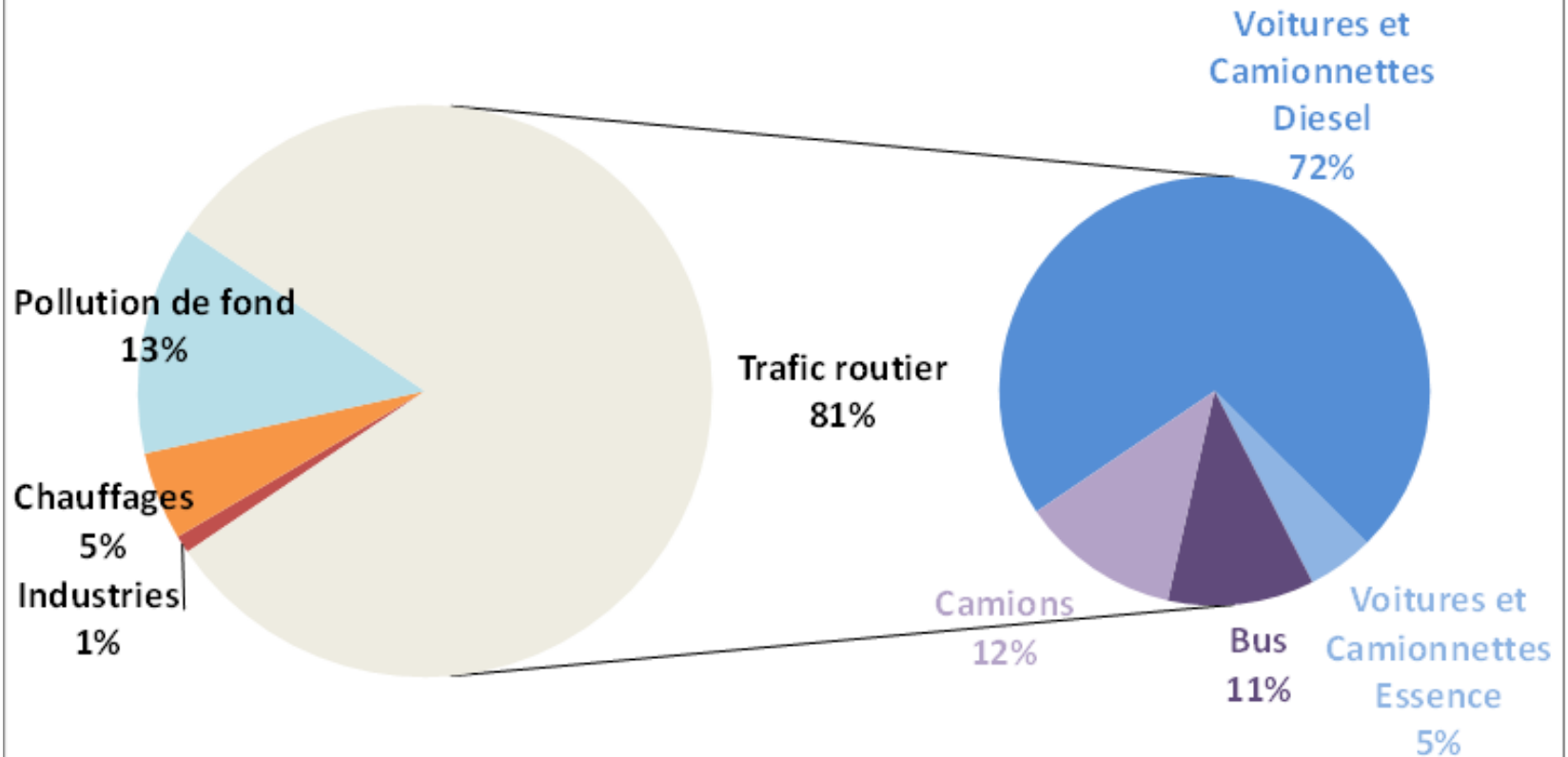
LE GOUVERNEMENT
DU GRAND-DUCHÉ DE LUXEMBOURG
Ministère du Développement durable
et des Infrastructures

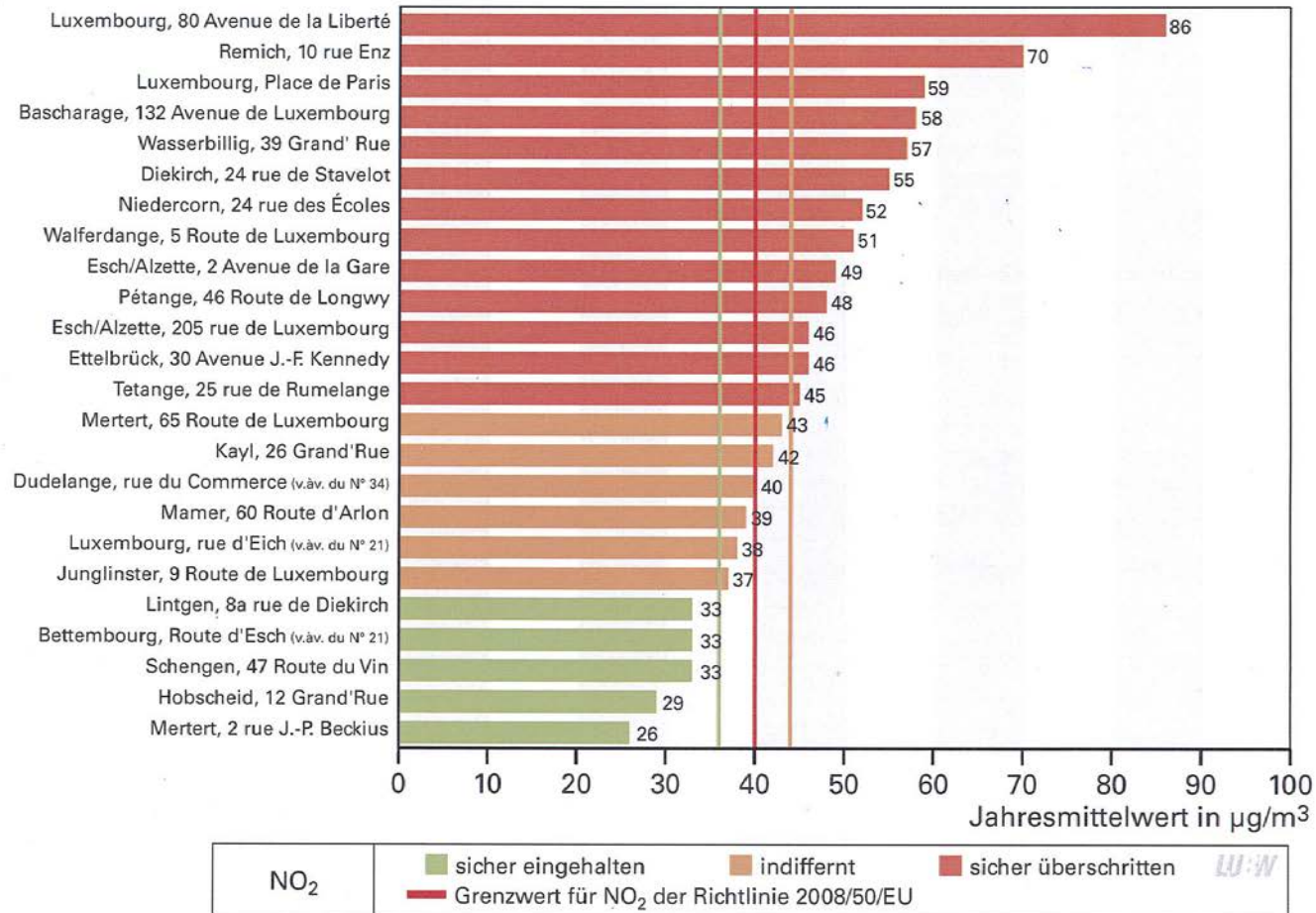






Immission moyenne NOx en 2015 aux "Hotspots" (%)







- **390.545** véhicules (catégorie M1)
- Moyenne annuelle de la flotte basse (+-7 ans)
- Nouvelles immatriculations **45.000-50.000** par an dont 40% leasing
- Motorisation la plus importante d'Europe: **739¹ par mille personnes** (tous âges confondus)
- Taux moyen d'émissions de CO₂ de **134g** CO₂/km contre **119,6** en EU
- **65%** de voitures propulsées au Diesel contre **52%** en EU
- **<1%** de voitures zéro émissions ou plug in hybrides contre **1,3%** en EU

¹ 2013:Source EUROSTAT



- Incitatif pour **l'électromobilité** et la **mobilité active** pour le transport individuel, deux axes majeurs du programme gouvernemental de 2013
- Complémentaire aux efforts de priorisation des transports en commun (rail, bus, ...)
- Contexte des études de la Troisième Révolution industrielle & de Dr. Dieter Ewringmann
- Objectifs environnementaux et de transport
 - Livre Blanc Transport de 2011 (décarbonisation de l'économie)
 - COP 21 & 22 et EU Commitments (-40% d'émission de CO₂ à l'horizon 2030 par rapport à 2005 pour le Luxembourg)

=> **Rendre durablement plus propre la mobilité**



- Approche incitative plutôt que répressive
 - Le diesel n'est plus favorisé dans le cadre de cette réforme
 - Le véhicule 100% électrique, le cycle et le pedelec25 et les véhicules plus éco-responsables sont les grands gagnants
 - L'exemple de l'Autriche a été un plein succès.
- => Une déduction d'impôt ou une réévaluation de l'avantage en nature pour le conducteur éco-responsable sont mises en place



STEIERREFORM 2017

Fir nohallegen Transport

UNE RÉFORME FISCALE POUR UNE MOBILITÉ DURABLE

Introduction d'un nouvel **abattement mobilité durable** pour les véhicules particuliers 100 % électriques et les vélos et pedelecs25.



5.000 €

VOITURE 100% ÉLECTRIQUE



300 €

VÉLO ET PEDELEC25



EN PARALLÈLE

Jusqu'en 2020, installation de 800 bornes de charge accessibles au public pour véhicules électriques.

Plus d'infos : www.chargy.lu



➤ Conditions d'application

- Bénéficiaires :
 - les particuliers – contribuables personnes physiques **propriétaires** (pas de cumul avec le leasing)
 - chaque conjoint ou partenaire, en cas d'imposition collective
 - le bénéficiaire doit être majeur d'âge (≥ 18 ans)
 - les résidents ou non-résidents, actifs ou non actifs
- Les abattements de 5.000 euros et de 300 euros sont **cumulatifs** par bénéficiaire
- Maximum d'une déduction de 5.000 euros et d'une déduction de 300 euros **tous les 5 ans**
- Le véhicule (cycle, pedelec25 ou véhicule M1) doit être **neuf** (pas de voiture de direction) et utilisé **exclusivement à des fins privées**
- Applicable pour les **voitures immatriculées à partir du 1^{er} janvier 2017**
- Besoin soit d'établir une déclaration d'impôts, soit de demander une modération d'impôts soit d'établir un décompte annuel (Formulaires ACD 100, 163 et 164)
- La preuve du paiement de la facture acquittée **émise au nom du contribuable** personne physique est à joindre à la déclaration
- La facture doit préciser qu'il s'agit, dans le cas d'un cycle, d'un « **cycle au sens du code de la route** », donc d'un vélo ou d'un pedelec25
- Les subventions et aides données par d'autres autorités publiques sont déduites de l'abattement

=> Une déduction d'impôts pour le conducteur éco-responsable



STEIERREFORM 2017

Fir nohallegen Transport

UNE RÉFORME FISCALE POUR UNE MOBILITÉ DURABLE

Réévaluation de l'avantage en nature forfaitaire pour les voitures, vélos et pedelecs25 de fonction.



VOITURE DE FONCTION

CATÉGORIES D'ÉMISSIONS DE CO ₂	SITUATION ACTUELLE	RÉFORME		
		Pourcentage de la valeur du véhicule (neuf TVA comprise) / véhicules de la catégorie M1		
	Toutes catégories d'émissions de CO ₂ et motorisations confondues	Véhicule sans motorisation Diesel	Véhicule avec motorisation Diesel	Véhicule 100% électrique
0 g / km	1,5			0,5
> 0-50 g / km	1,5	0,8	1,0	
> 50-110 g / km	1,5	1,0	1,2	
> 110-150 g / km	1,5	1,3	1,5	
> 150 g / km	1,5	1,7	1,8	



VÉLO ET PEDELEC25 DE FONCTION

L'avantage en nature d'un cycle au sens du code de la route (vélos et pedelecs25) est non imposable.

L'obtention d'un vélo ou d'un pedelec25 de fonction est cumulaire avec celle d'une voiture de fonction.



➤ Conditions d'application

- Bénéficiaires :
 - les salariés bénéficiant d'une voiture de fonction de leur patron
 - résidents ou non-résidents
- Vise le cas du choix de l'évaluation forfaitaire de l'avantage en nature (l'option de l'évaluation de l'avantage en nature d'après le prix de revient kilométrique reste)
- Les **véhicules de sociétés de catégorie M1 appartenant à l'employeur ou pris en location ou en leasing par l'employeur** et mis à disposition, au moins partiellement, à des fins non professionnelles par l'employeur au salarié (**grille**)
- **Cycles et pedelecs25**, appartenant à l'employeur ou pris en location ou leasing par l'employeur et mis à disposition, au moins partiellement, à des fins non professionnelles par l'employeur au salarié (**défiscalisation**)
- Pourcentage basé sur le prix global d'acquisition du véhicule à l'état neuf¹
- Avantage fiscal de la valeur restante pour véhicules calculée selon la valeur forfaitaire de 1,5% de diminution de la valeur mensuelle (fiction), quelque soit la valeur (0,5%-1,8%) appliquée; pour cycles et pedelecs25: valeur restante inapplicable.
- Applicable pour les **nouveaux contrats conclus à partir du 1^{er} janvier 2017**
- Le certificat d'immatriculation et le certificat de conformité d'une voiture automobile font foi.

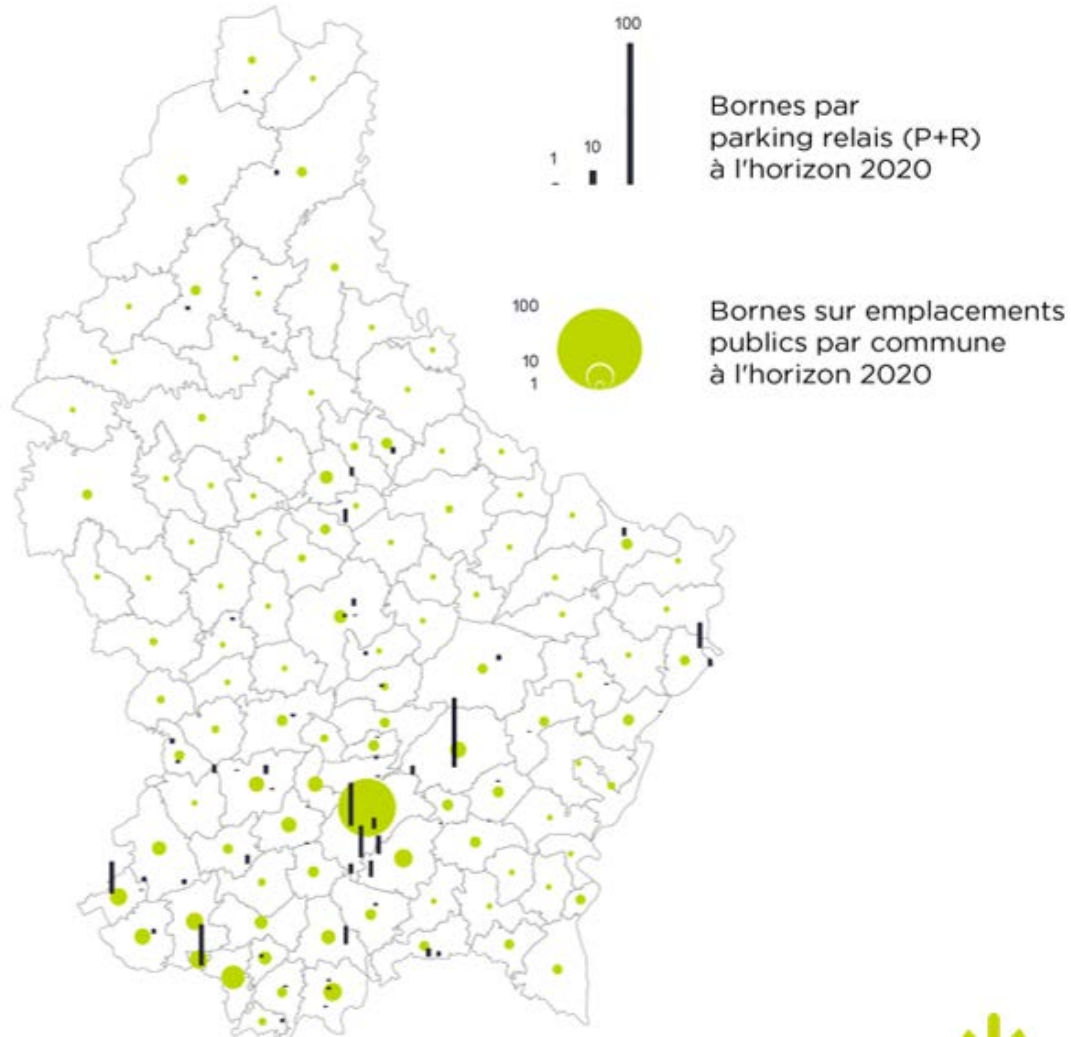
=> La circulaire actuelle est remplacée pour le volet voitures de services par un règlement grand-ducal

¹ y compris options et TVA diminué, le cas échéant, des remises accordées

800 bornes électriques jusqu'à 2020



LE GOUVERNEMENT
DU GRAND-DUCHÉ DE LUXEMBOURG





1/1/2017



FAMILLE SCHMIT

- PARENTS:
IMPOSITION COLLECTIVE
- 2 ENFANTS: SARAH ET MAX,
ENCORE AU FOYER



MADAME SCHMIT EST ÉLIGIBLE POUR UNE VOITURE ÉCO-RESPONSABLE ET UN PEDELEC25 DE FONCTION



sans Diesel - 90g CO₂/km



Avantage
en nature
moins imposable



pedelec25



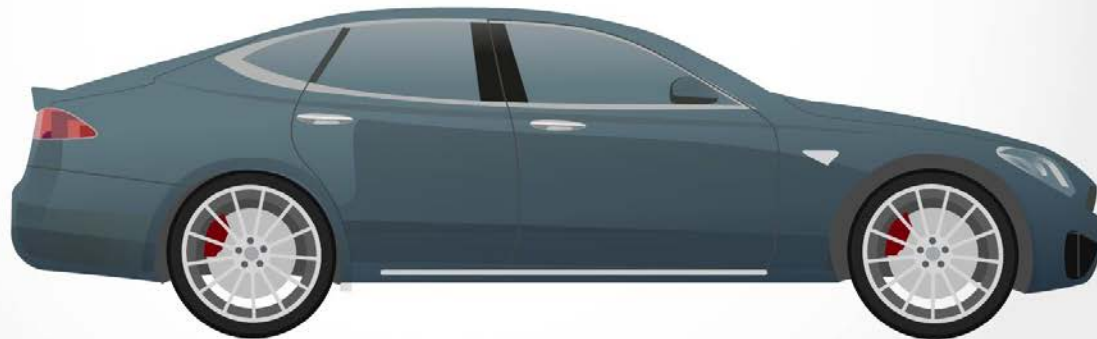
Avantage
en nature
0 impôt



MONSIEUR SCHMIT S'ACHÈTE UNE VOITURE PARTICULIÈRE 100% ÉLECTRIQUE



Déduction fiscale de 5.000€





MONSIEUR SCHMIT S'ACHÈTE UN SPEED-PEDELEC45



Pas de déduction fiscale de 300 €



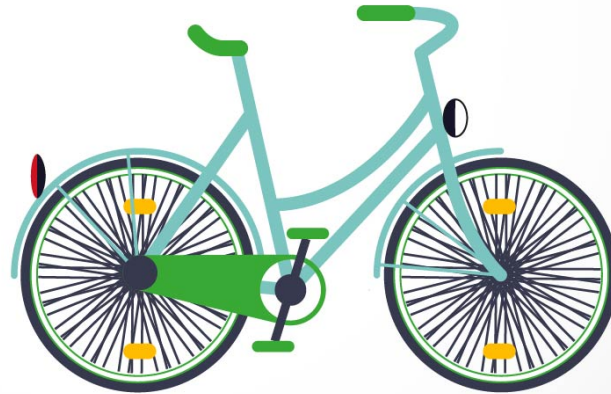
Le speed-pedelec45 n'est pas un vélo selon le code de la route



MADAME SCHMIT S'ACHÈTE UN VÉLO DE VILLE



Déduction fiscale de 300€





Durée: du 9 janvier au 01 mars 2017

(Autofestival du 28 janvier au 6 février 2017)

Slogan

Clever fueren, Steiere spueren



Logo





Partenaires

Sur initiative du MDDI en collaboration avec:

- House of Automobile
- ADAL
- FEGARLUX
- MOBIZ
- FEBIAC
- Magasins de vélo



Supports

- **Signalétique et dépliants** à distribuer par les partenaires (garages, magasins de vélos)
- Affichage « full back » sur 10 **autobus** du réseau RGTR
- **Annonces presse**
- **Spots radio**
- Signalétique sur **ascenseurs parkings** ainsi qu'aux MDDI
- Signalétique sur **arrêts de bus** grands axes (95 faces)
- **Bannières web**
- **Campagne Facebook**
- Mise à disposition des visuels au réseau **leasing**



Annonce grand public pour véhicules particuliers 100% électriques



**CLEVER
FUEREN**
*Steiere
spueren*

REJOIGNEZ LA MOBILITÉ DURABLE !

Contribuez vous aussi à l'amélioration de la qualité de l'air et la préservation du climat ! Avec la réforme fiscale, vous gagnez à rouler éco-responsable : vous bénéficiez de 5.000 € de déduction fiscale à l'achat d'un véhicule 100% électrique.

5.000 €* DE DÉDUCTION FISCALE
À L'ACHAT D'UN VÉHICULE 100% ÉLECTRIQUE

* POUR LES VÉHICULES PARTICULIERS

www.clever-fueren.lu

LE GOUVERNEMENT
DU GRAND-DUCHÉ DE LUXEMBOURG
Ministre du Développement durable
et des Infrastructures



Annonce grand public pour vélos et pedelecs25 particuliers



REJOIGNEZ LA MOBILITÉ DURABLE !

Contribuez vous aussi à l'amélioration de la qualité de l'air et la préservation du climat ! Avec la réforme fiscale, vous gagnez à rouler éco-responsable : vous bénéficiez de 300 € de déduction fiscale à l'achat d'un vélo ou d'un pedelec25.

300 €* DE DÉDUCTION FISCALE
À L'ACHAT D'UN VÉLO OU PEDELEC25

* POUR LES VÉHICULES PARTICULIERS

www.clever-fueren.lu

LE GOUVERNEMENT
DU GRAND-DUCHÉ DE LUXEMBOURG
Ministère du Développement durable
et des Infrastructures



Annonce leasing pour voitures de fonction

**CLEVER
FUEREN**
*Steiere
spueren*

REJOIGNEZ LA MOBILITÉ DURABLE !

Contribuez vous aussi à l'amélioration de la qualité de l'air et la préservation du climat ! Avec la réforme fiscale, vous êtes gagnant : avec une voiture de fonction éco-responsable, votre avantage en nature est moins imposable.

**VOITURE DE FONCTION
PLUS ÉCO-RESPONSABLE
MOINS IMPOSABLE**

mobiz
RENTAL AND MOBILITY
BUSINESS ASSOCIATION

Logo
de votre entreprise

www.clever-fueren.lu

LE GOUVERNEMENT
DU GRAND-DUCHÉ DE LUXEMBOURG
Ministère du Développement durable
et des Infrastructures



Annonce leasing pour vélos et pedelecs25 de fonction



REJOIGNEZ LA MOBILITÉ DURABLE !

Contribuez vous aussi à l'amélioration de la qualité de l'air et la préservation du climat ! Avec la réforme fiscale, vous gagnez à rouler éco-responsable : vous ne payez pas d'impôts pour l'utilisation de vélos et de pedelecs25 de fonction.

VÉLO ET PEDELEC25 DE FONCTION = **ZÉRO IMPÔT**

mobiz
RENTAL AND MOBILITY
BUSINESS ASSOCIATION

Logo
de votre entreprise

www.clever-fueren.lu

LE GOUVERNEMENT
DU GRAND-DUCHÉ DE LUXEMBOURG
Ministère du Développement durable
et des Infrastructures



Signalétique pour garages: Totem + flyer





Signalétique pour garages: Support de toit





Signalétique pour magasins de vélos: display comptoir + flyer





Flyers pour particuliers





Abribus





Affichage parking





Bus full back





Téléchargement de la présentation sur

www.mddi.lu

Informations supplémentaires

www.clever-fueren.lu

www.impotsdirects.public.lu

www.reforme-fiscale.public.lu